

Guía de instalación de la carpeta “Datos de ContaWin”

Para ContaWin CS, Classic o Pyme a partir de la revisión 12.10



(Revisión: 29/06/2011)

Contenido

Introducción	3
Acerca de este documento.....	3
¿Dónde se ubica la nueva carpeta “Datos de ContaWin”?	4
¿Qué datos podrán localizarse en la nueva carpeta “Datos de ContaWin”?	4
Asistente para separar los datos de manera automática.....	5
Instalación en un solo ordenador (monopuesto).....	6
Paso 1. Instalación de la carpeta de datos.....	6
Paso 2. Instalación de la actualización del programa.....	7
Paso 3. Asistente para mover los datos de la carpeta del programa.....	8
Instalación en red.....	9
Paso 1. Crear y compartir una carpeta en el servidor.....	9
Crear una nueva carpeta	9
Compartir la nueva carpeta	10
Paso 2. Instalar desde todos los puestos con ruta al servidor.....	11
Paso 3. Instalación de la actualización del programa.....	13
Paso 4. Asistente para mover los datos de la carpeta del programa.....	13
Preguntas más frecuentes.....	14

Introducción

A partir de la actualización 12.10 de ContaWin propone, de manera opcional a todos los usuarios de la aplicación, la posibilidad de que todos sus datos se guarden en una carpeta específica localizada fuera de la carpeta del programa.

Esta medida supone una nueva arquitectura del programa donde por un lado tenemos los archivos exclusivamente del programa y en otra carpeta los datos generados por la aplicación, favoreciendo de esta forma la estrategia de copias de seguridad.

Las ventajas que supone aplicar este nuevo modelo de trabajo son:

Más compatible con los sistemas operativos Windows Vista/7/2008/2008 R2 incluso con el UAC (Control de cuentas de usuario) activado al máximo.

Más seguro ya que todos sus datos se centralizan en una carpeta específica para ello.

Más sencillo para gestionar sus copias de seguridad.

A lo largo de este documento detallaremos paso a paso la instalación de esta nueva carpeta.

Acerca de este documento

Este documento describe el procedimiento exacto a seguir para instalar con éxito la nueva carpeta "Datos de ContaWin". Se trata de un documento práctico y válido para la versión ContaWin CS, ContaWin Office Classic y ContaWin Office Pyme (Monopuesto) a partir de la revisión 12.10.

Las imágenes han sido capturadas usando la versión ContaWin Office Classic ya que es la más extendida y representativa. Estas imágenes son orientativas y pudieran no coincidir con las mostradas en su pantalla, entendiendo que estas juegan un papel fundamentalmente orientativas de los pasos a seguir.

¿Dónde se ubica la nueva carpeta “Datos de ContaWin”?

Podrá ubicarla donde usted desee. Para ello deberá instalar un nuevo componente desde la página de descarga de ContaWin en la zona SMA. Por defecto la ruta de instalación es diferente para la versión CS y Office (Classic o Pyme).

- **C:\ContaWinOfficeDatos** para las versiones Classic o Pyme
- **C:\ContaWinCSDatos** para la versión CS

Nota. En la caso de las instalaciones de Red **es obligatorio cambiar la ruta de instalación por defecto** ya que deberá ser del tipo “\\nombre_de_servidor\nombre_carpeta_compartida_en_servidor”. Esto se detalla en el capítulo de instalaciones en red.

Si usted tiene instalado en su empresa ContaWin CS y ContaWin Office (Classic o pyme) deberá tener una carpeta “Datos de ContaWin” diferente por cada versión del producto.

¿Qué datos podrán localizarse en la nueva carpeta “Datos de ContaWin”?

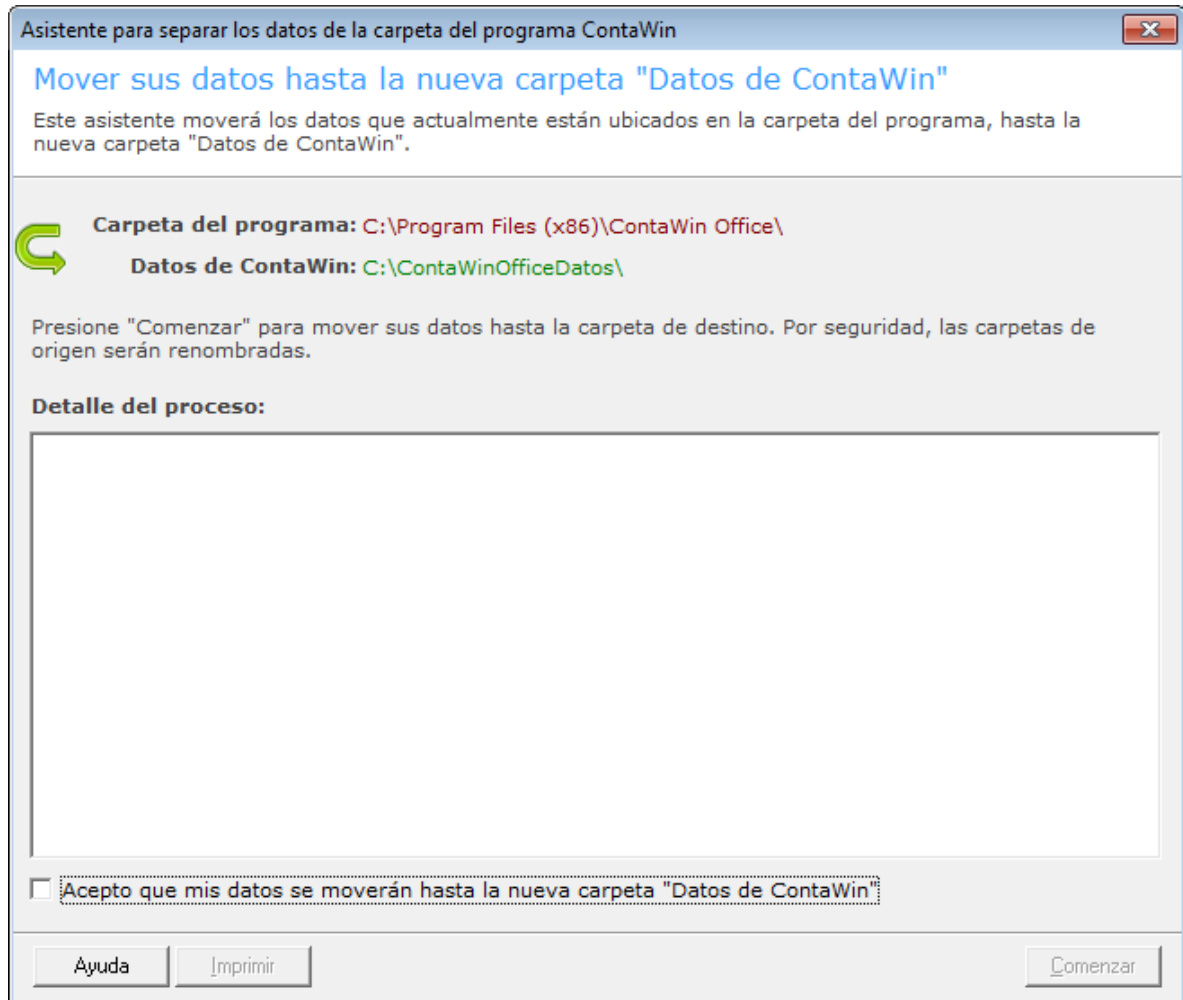
A continuación indicamos aquellas carpetas y archivos que podrá localizar en la nueva carpeta “Datos de ContaWin”.

- Declaraciones fiscales* (CS y Classic)
- Deposito_Cuentas* (CS y Classic)
- Empresas * (Classic y Pyme)
- Remesas* (CS y Classic)
- Gestion documental* (CS)
- Estados_Financieros
- Informes
- Informes\Personalizable*
- Log
- Memorias
- Registro mercantil*
- PDF*
- ContaWin.mdb* (Classic, Pyme)
- Sistema.mdb*

(*) Carpetas y archivos que provienen de la separación de los datos de la carpeta del programa.

Asistente para separar los datos de manera automática

Hemos provisto a la aplicación de actualizar datos que se ejecuta tras la actualización del programa, de una nueva funcionalidad mediante la cual se separan aquellas carpetas y archivos que originalmente están ubicados dentro de la carpeta del programa hasta la ubicación de la nueva carpeta de datos. Lo veremos con más detalle en sucesivos capítulos.



Asistente para separar sus datos de la carpeta del programa. Se inicia al actualizar el programa.

Instalación en un solo ordenador (monopuesto).

Si trabaja con ContaWin en un solo ordenador la única recomendación es que analice, en el caso que disponga de una segunda unidad de disco duro (por ejemplo la unidad "D"), si puede ubicar la nueva carpeta "Datos de ContaWin" en dicha unidad.

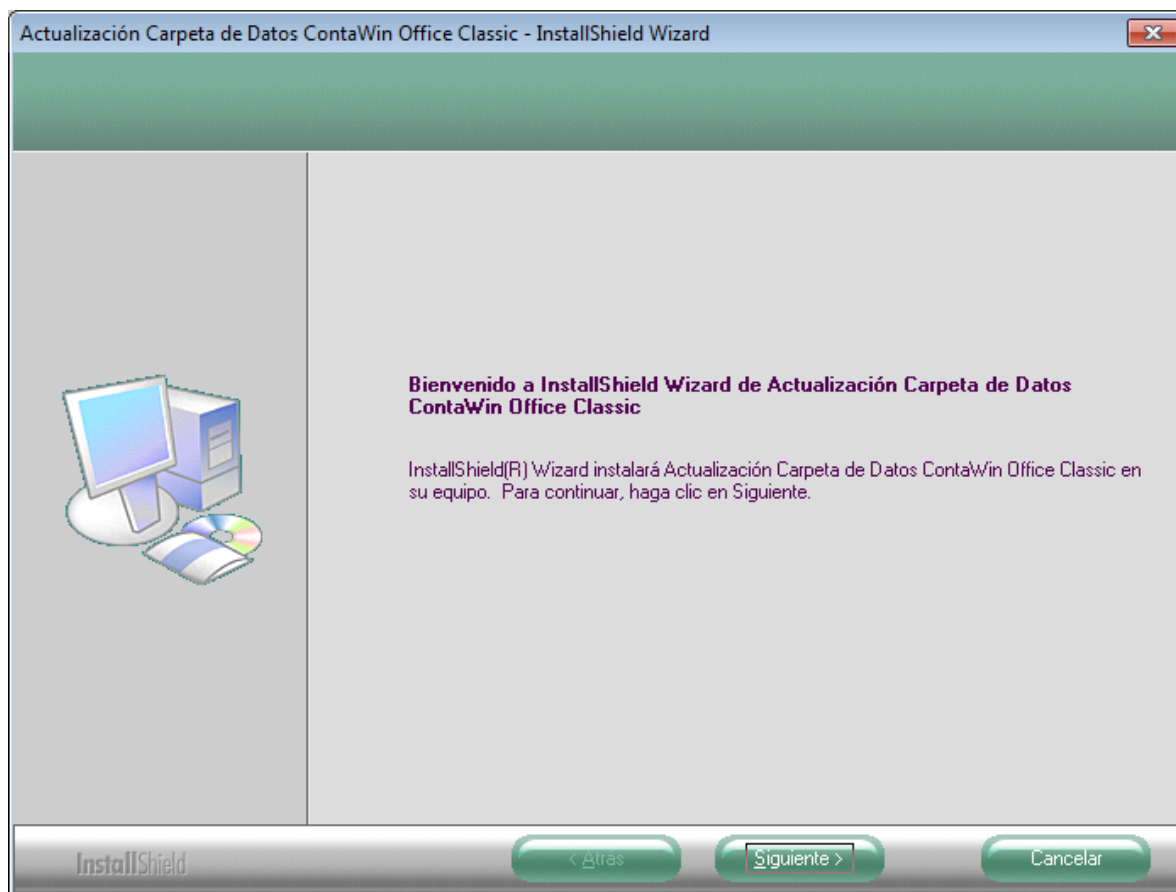
Para proceder a la instalación deberá estar en la página de descarga de actualización de ContaWin. Siga las recomendaciones que le aparecen en pantalla.

Paso 1. Instalación de la carpeta de datos.

Deberá descargar e instalar este nuevo componente que definirá la ubicación de la nueva carpeta de "Datos de ContaWin".

Una vez descargue el archivo desde la página de descarga en la zona SMA deberá iniciarlo. Para ello debe tener permisos de administrador. En caso contrario debe iniciar su sesión en el sistema operativo con una cuenta de administrador.

Al finalizar la descarga ejecute el archivo y se le mostrará el siguiente asistente:



Asistente de instalación de la "Carpeta de Datos", en este caso de ContaWin Office Classic.

Para continuar pulse el botón **Siguiente >**

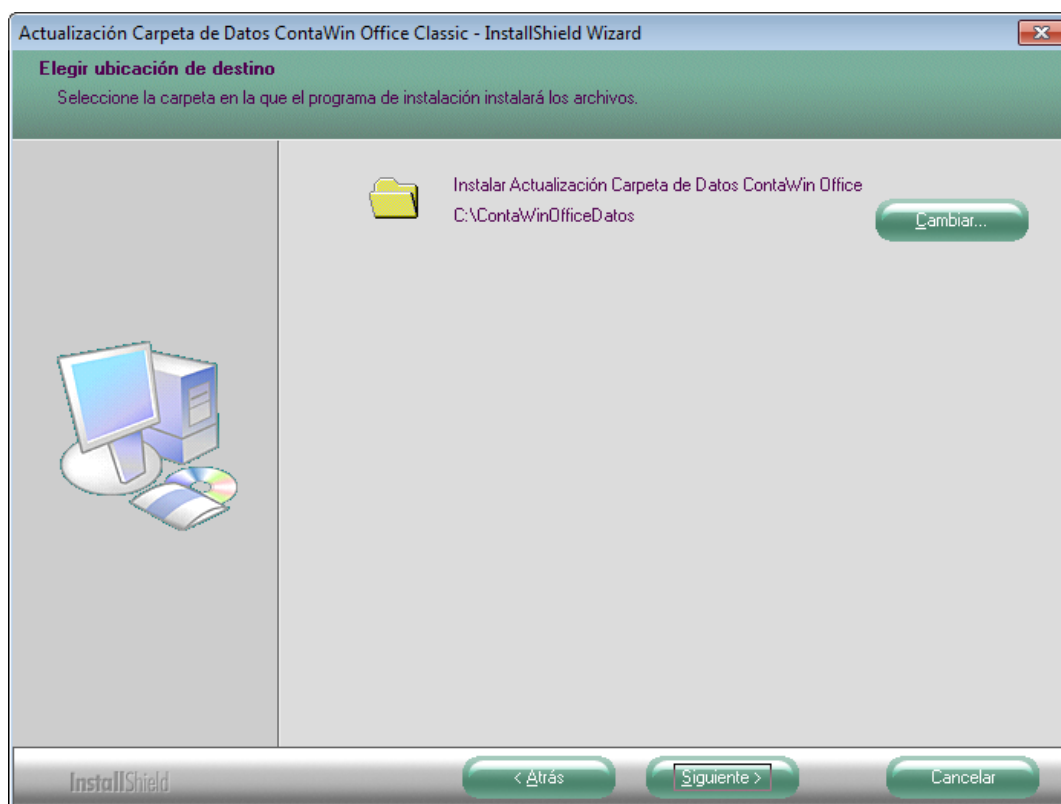
Por defecto la ruta de instalación es:

- **C:\ContaWinOfficeDatos** para las versiones Classic o Pyme.
- **C:\ContaWinCSDatos** para la versión CS.

Utilice el botón **Cambiar...** para establecer otra ubicación para la “Carpeta de Datos” de ContaWin. No debe elegir ninguna de las siguientes ubicaciones:

- Dentro de la carpeta “Archivos de Programa” o “Archivos de programa (X86)”.
- Dentro de carpeta “Windows”.
- Dentro de la carpeta “Mis documentos”.
- Dentro de la carpeta “ContaWinServer” (usuarios de ContaWin CS).

Si dispone de una unidad específica para datos, recomendamos valore instalar la carpeta “Datos de ContaWin” en dicha unidad. Ejemplo D:\ContaWinOfficeDatos para las versiones Classic o Pyme de ContaWin o D:\ContaWinCSDatos para la versión CS de ContaWin.



Segundo paso del Asistente de instalación de la “Carpeta de Datos” de ContaWin Office Classic.

Para continuar pulse el botón **Siguiente >**

En el tercer paso de este asistente se le mostrará el botón Instalar para iniciar la creación e instalación de esta carpeta.

Nota: Una vez finalizado regrese a la página de descarga de la actualización para proseguir con la actualización del programa.

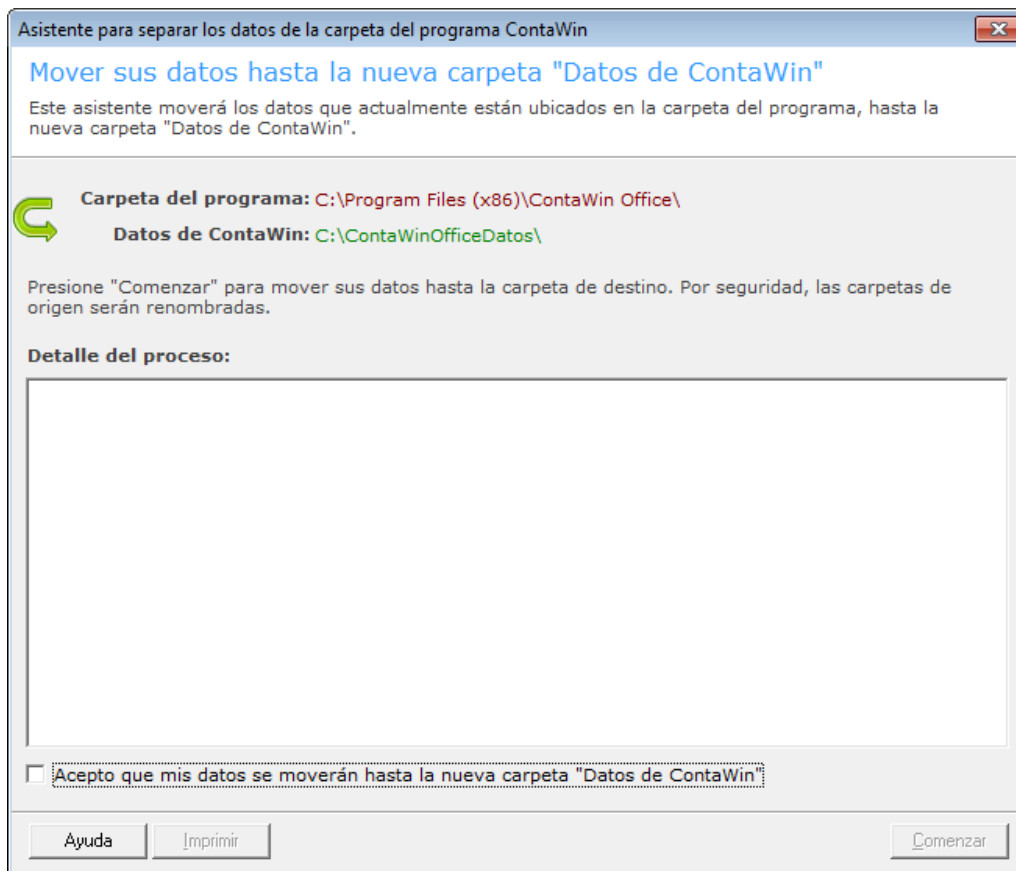
Paso 2. Instalación de la actualización del programa.

Una vez realizado el primer paso debe actualizar el programa a la última revisión. Este procedimiento no se ve alterado y debe proceder de la misma manera que hasta ahora, es decir, descargando el archivo de actualización y ejecutando la instalación.

Como es habitual, al final de la actualización se lanza el proceso de “**Actualizar estructuras de datos**” de manera automática. En esta ocasión, antes de proceder a la actualización de las estructuras, se procederá a mover sus datos desde la carpeta del programa hasta la nueva carpeta “Datos de ContaWin” instalado en el paso anterior. Vea el siguiente paso.

Paso 3. Asistente para mover los datos de la carpeta del programa.

A continuación se muestra el asistente que le permitirá mover de manera automática sus datos generados con ContaWin desde la carpeta del programa hasta la nueva carpeta "Datos de ContaWin" creada en el primer paso.



Asistente para separar los datos de la carpeta del programa ContaWin hacia la nueva carpeta "Datos de Contawin"

Como puede ver el asistente informa de la **carpeta del programa** y de la ubicación de la carpeta "**Datos de ContaWin**". Solo tiene que marcar **Acepto que mis datos se moverán hasta la nueva carpeta "Datos de ContaWin"** y presionar el botón **Comenzar**.

Tras finalizar la separación de los datos se inicia el proceso de actualizar estructuras de datos. Una vez terminada la actualización del producto, acceda a la carpeta "Datos de ContaWin" para analizar su contenido.

Las carpetas y archivos originales dentro de la carpeta del programa son renombradas con extensión ".bak".

Nota: Si su sistema operativo es Windows Vista/7 y trabaja con el UAC activado, el origen de sus datos estará en "Archivos de compatibilidad" (virtual store).

Instalación en red.

En el caso de instalaciones en red deberemos contar con una nueva carpeta compartida en el servidor, o en su defecto en el puesto que actúa como servidor. Este es el único requisito que debe cumplir para instalar el nuevo componente "Datos de ContaWin" en cada puesto de red.

Paso 1. Crear y compartir una carpeta en el servidor.

Acceda al servidor o, en su defecto, al ordenador dentro de la red que actúa como servidor para centralizar los datos generados por ContaWin. Si su servidor cuenta con varias unidades de disco decida cual usará para ubicar la nueva carpeta.

Crear una nueva carpeta

Cree la carpeta "Datos de ContaWin" tal y como se especifica a continuación:

- Si tiene ContaWin Office Classic cree la carpeta "*ContaWinOfficeDatos*".
- Si tiene ContaWin CS cree la carpeta "*ContaWinCSDatos*".

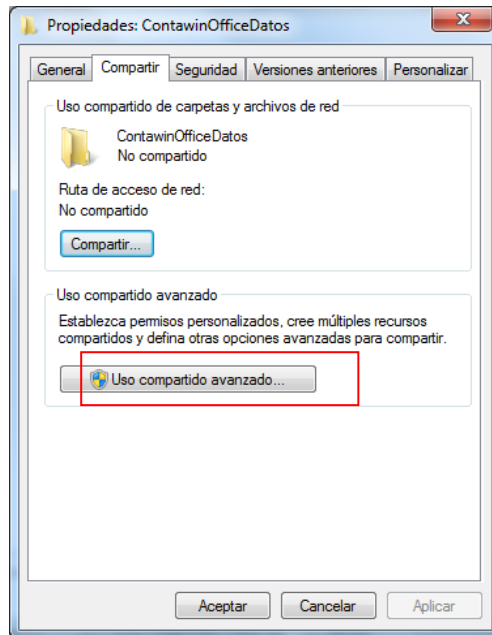
Si dispone de una unidad específica para datos recomendamos valore ubicar en esta unidad la carpeta de "Datos para ContaWin".

No debe elegir ninguna de las siguientes ubicaciones:

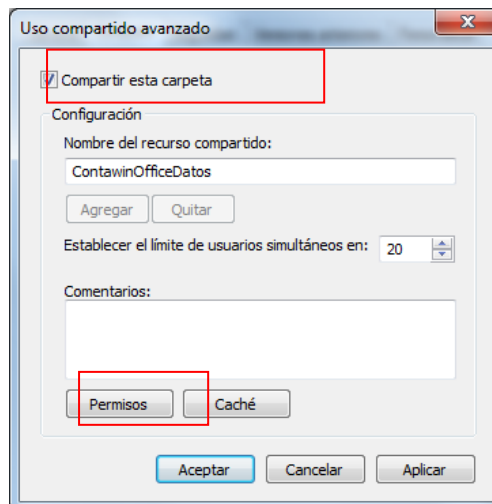
- Dentro de la carpeta "*Archivos de Programa*" o "*Archivos de programa (X86)*".
- Dentro de carpeta "*Windows*".
- Dentro de la carpeta "*Mis documentos*".
- Dentro de la carpeta "*ContaWinServer*" (usuarios de ContaWin CS).

Compartir la nueva carpeta

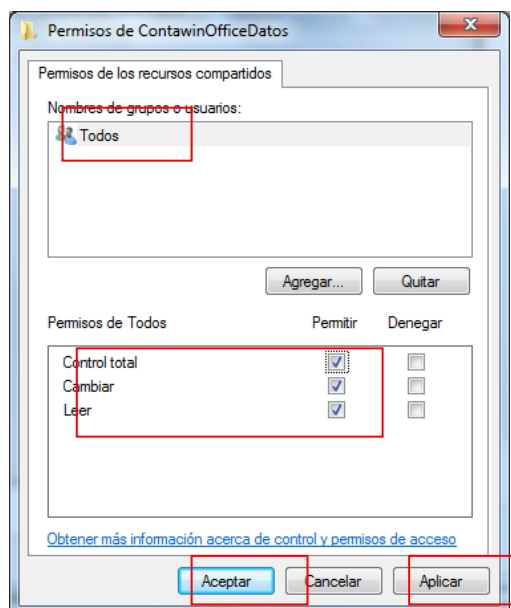
- Seleccione la carpeta creada en el paso anterior. Presione el botón derecho del ratón y haga clic en **Propiedades**.
- Acceda a la pestaña **Compartir** tal y como se muestra a la derecha.
- Presione el botón **Uso compartido avanzado...**



- Marque **Compartir esta carpeta**.
- Presione el botón **Permisos**.



- Permita el **Control total** al usuario **Todos** o bien especifique el grupo de usuarios de ContaWin. Para esto último debe consultar a su administrador de sistema.
- Una vez tenga los permisos tal y como se muestra a la derecha, pulse **Aplicar** y **Aceptar** todos los diálogos anteriores.

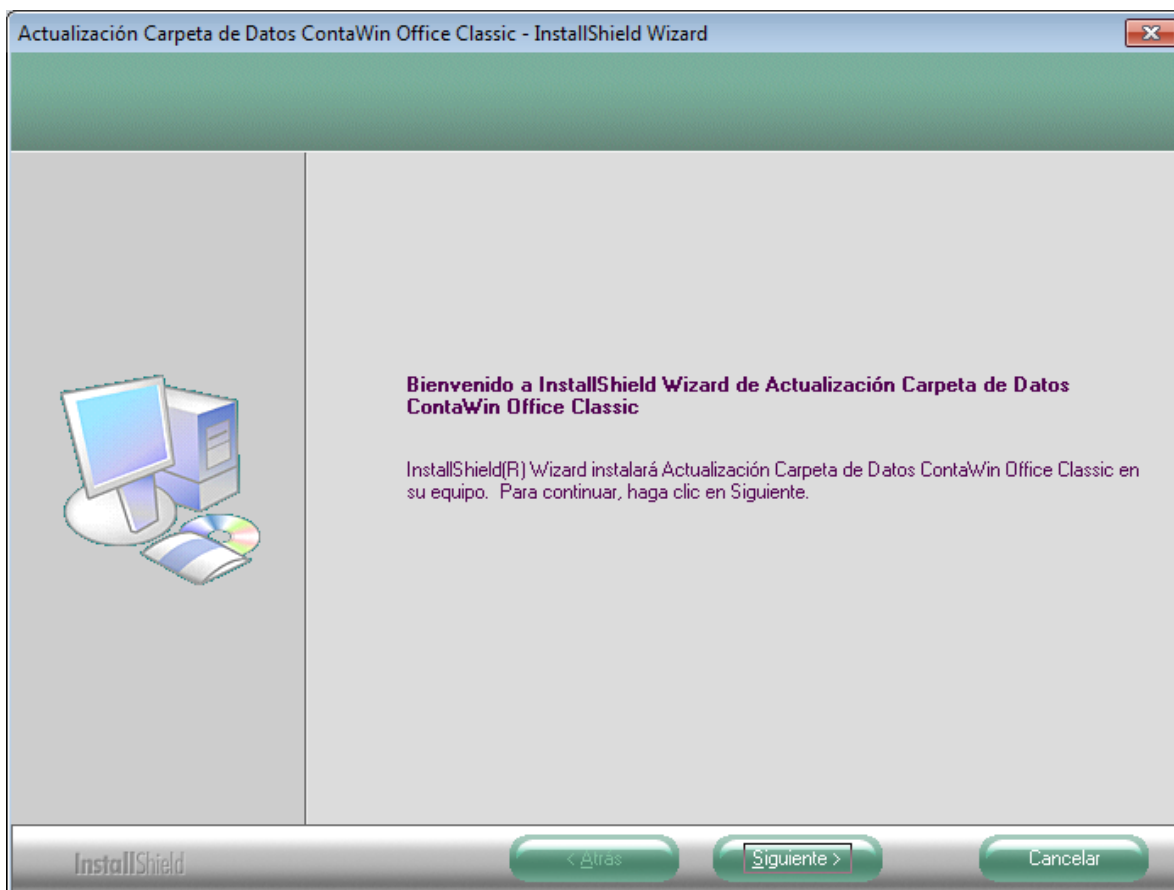


Paso 2. Instalar desde todos los puestos con ruta al servidor.

Deberá descargar e instalar este nuevo componente que definirá la ubicación de la nueva carpeta de “Datos de ContaWin” en todos los puestos de trabajo (incluido el propio servidor si fuera su caso).

Una vez descargue el archivo desde la página de descarga en la zona SMA deberá iniciarlo. Para ello debe tener permisos de administrador. En caso contrario debe iniciar su sesión en el sistema operativo con una cuenta de administrador.

Al finalizar la descarga ejecute el archivo y se le mostrará el siguiente asistente:



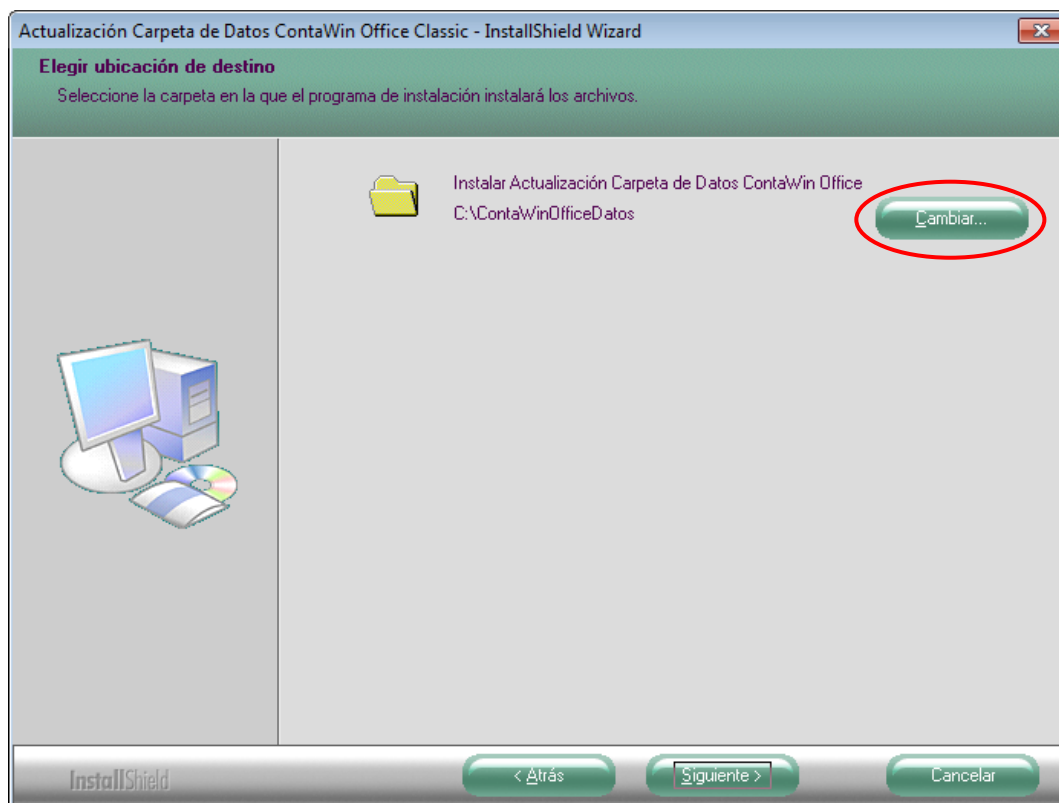
Asistente de instalación de la “Carpeta de Datos” en este caso de ContaWin Office Classic.

Para continuar pulse el botón **Siguiente >**

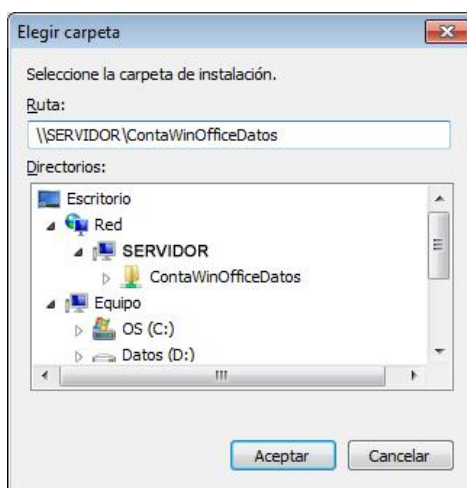
Por defecto la ruta de instalación es:

- **C:\ContaWinOfficeDatos** para las versiones Classic o Pyme.
- **C:\ContaWinCSDatos** para la versión CS.

Utilice el botón **Cambiar...** y examine la red hasta localizar la carpeta compartida en el paso anterior para los “Datos de ContaWin” asociada al servidor.



Segundo paso del Asistente de instalación de la “Carpeta de Datos” de ContaWin Office Classic.



Presione **Aceptar** > y posteriormente **Siguiente**>

Una vez en el tercer paso de este asistente, se le mostrará el botón **Instalar** para iniciar la instalación en esta carpeta compartida.

Nota: Si usted trabaja en el Servidor con ContaWin como si de un puesto más se tratara, también debe localizar la carpeta compartida a través de la red.

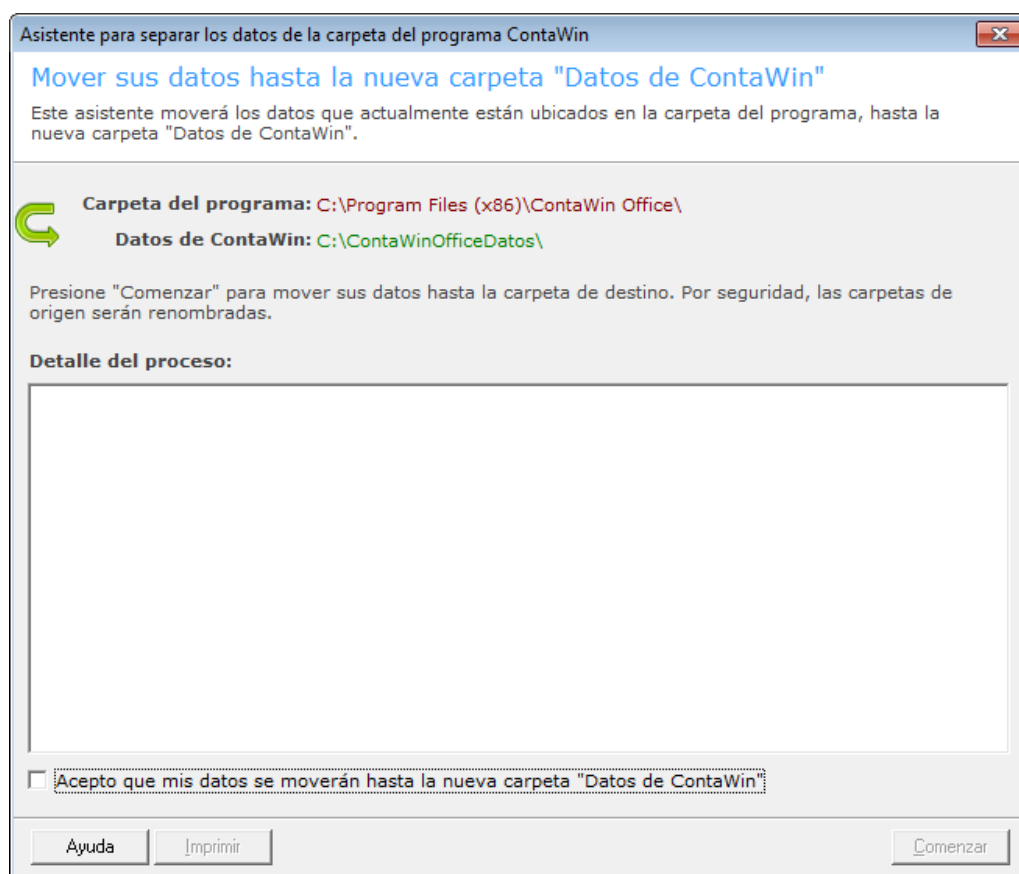
Paso 3. Instalación de la actualización del programa.

Una vez realizado el segundo paso, debe actualizar el programa a la última revisión. Este procedimiento no se ve alterado y debe proceder de la misma manera que hasta ahora, es decir, descargando el archivo y ejecutando la instalación desde todos los puestos de la red.

Como es habitual al final de la actualización se lanza el programa de **“Actualizar estructuras de datos”** de manera automática. En esta ocasión, antes de proceder a la actualización de la estructura, se procederá a mover sus datos desde la carpeta del programa hasta la nueva carpeta “Datos de ContaWin” instalada en el paso anterior. Vea el siguiente paso.

Paso 4. Asistente para mover los datos de la carpeta del programa.

A continuación se muestra el asistente que le permitirá mover de manera automática sus datos generados con ContaWin desde la carpeta del programa hasta la nueva carpeta “Datos de ContaWin”.



Asistente para separa los datos de la carpeta del programa ContaWin desde Actualizar datos.

Como puede ver el asistente informa de la **carpeta del programa** y de la ubicación de la carpeta **“Datos de ContaWin”**. Solo tiene que marcar **Acepto que mis datos se moverán hasta la nueva carpeta “Datos de ContaWin”** y presionar el botón **Comenzar**.

Tras finalizar la separación de los datos se inicia el proceso de actualizar estructuras de datos. Una vez terminada la actualización del producto, acceda a la carpeta “Datos de ContaWin” para analizar su contenido.

Las carpetas y archivos originales dentro de la carpeta del programa son renombradas con extensión “.bak”.

Nota: Si su sistema operativo es Windows Vista/7 y trabaja con el UAC activado, el origen de sus datos estará en “Archivos de compatibilidad” (virtual store).

Preguntas más frecuentes.

P: ¿Es obligatorio usar el modelo de trabajo con la carpeta "Datos de ContaWin"?

R: No, este nuevo modelo es opcional y, aunque es muy recomendado, puede seguir actualizado el producto como siempre.

P: ¿Por qué es recomendado instalar la carpeta "Datos de ContaWin"?

R: Porque todos sus datos estarán localizados en una carpeta fuera de la carpeta del programa. Esto facilita la compresión de los directorios, y además facilita la gestión de copias de seguridad.

P: Dispongo de ContaWin CS. ¿La carpeta "Datos de ContaWin" podría ser la carpeta C:\ContaWinServer, donde están alojadas las empresas?

R: No ya que se vería obligado a compartir esta carpeta, bajando de esta forma la seguridad. Se recomienda crear la carpeta "ContaWinCSDatos" en el servidor y compartirla con control total tal y como se ha descrito en las instalaciones en red.

P: En el caso de no configurar la carpeta "Datos de ContaWin" ¿dónde estarán almacenados mis datos?

R: Estarán localizados dentro de la carpeta del programa, igual que lo había estado hasta ahora.

P: ¿Cómo afecta el UAC de Windows Vista/7 a los datos de ContaWin?

R: El UAC impide a los programas guardar datos dentro de Archivos de programa. En estos casos el sistema operativo gestiona una carpeta denominada **Virtual Store o Archivos de compatibilidad**. Será en esta carpeta donde sus datos se están guardando. Este es uno de los motivos por el cual se recomienda instalar la carpeta "Datos de ContaWin".